

Yuzu - Kalamansi - Karamell Praline

Portionsmenge

Portionsmenge 13g

Packungsfüllmenge

Packungsfüllmenge 117.0g
Portionen 9

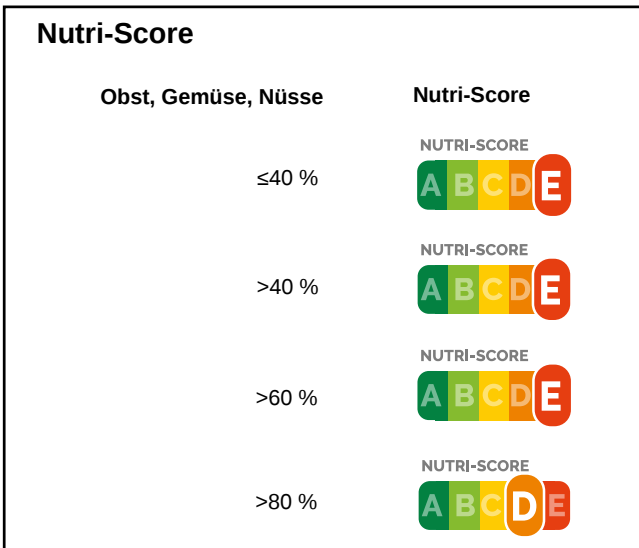
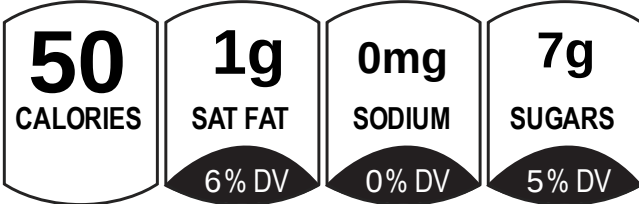
Grafiken

Nährwerttabelle	pro 100g	pro 13g Portion
Brennwert	1573kJ 376kcal	204kJ 49kcal
Fett	16g	2,1g
davon gesättigte Fettsäuren	9,4g	1,2g
Kohlenhydrate	62g	8,0g
davon Zucker	53g	6,9g
Eiweiß	3,0g	0,4g
Salz	0,08g	0,01g

Nutrition Facts	Amount / serving	% DV	Amount / serving	% DV
	Total Fat 2g	3%	Total Carb. 8g	3%
9 servings per container	Sat. Fat 1g	6%	Fiber 0g	0%
Serving size 0oz (13g)	Trans Fat 0g		Total Sugars 7g	
	Cholesterol 0mg	0%	Incl. 0g Added Sugars	0%
Calories per serving 50	Sodium 0mg	0%	Protein 0g	

Vitamin D 0% • Calcium 0 • Iron 0% • Potassium 0%

PER 0oz (13g) SERVING



Zutaten und Allergene

Zucker, Ruby RB1 Schokolade (Zucker, Kakaobutter, MAGERMILCHPULVER, VOLLMILCHPULVER, Kakaomasse, Emulgator SOJALECITHIN, Säuerungsmittel Zitronensäure, Natürliches Vanille-Aroma, Cocoa Horizons Foundation Kakao-Zutaten) (**Milch, Soja**), Schlagsahne 30% Fett (**Milch**), Zartbitter Kuvertüre (Kakaomasse, Zucker, Kakaobutter, Emulgator: Sojalecithin, Natürliches Vanillearoma) (**Soja**), Glukosesirup Hell, Kalamansi Püree, Yuzu-Ananas-Kardamom Püree, Dekor: Kakaobutter, Fettlösliche Lebensmittelfarbe E129,E102,E133, *die Farbtöne Werden Einzel Gemischt Und Können Daher Leicht Abweichen.
Allergenhinweis. Allergene, einschließlich glutenhaltiges Getreide, sind **fettgedruckt**.

Notizen

Erzeugt mit alacalc.com
4th October 2022 17:56