

Whisky Karamell

Portionsmenge

Portionsmenge 13g

Packungsfüllmenge

Packungsfüllmenge 117.0g
Portionen 9

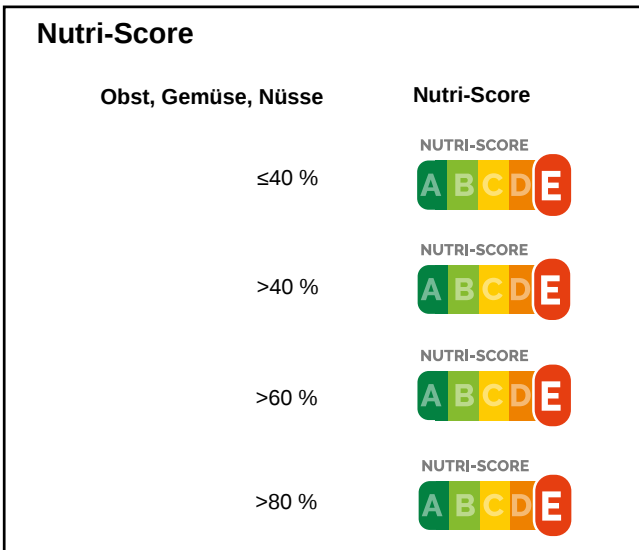
Grafiken

Nährwerttabelle	pro 100g	pro 13g Portion
Brennwert	2057kJ 492kcal	267kJ 64kcal
Fett	32g	4,1g
davon gesättigte Fettsäuren	19g	2,5g
Kohlenhydrate	42g	5,5g
davon Zucker	41g	5,3g
Eiweiß	2,6g	0,3g
Salz	0,03g	0,00g

Nutrition Facts	Amount / serving	% DV	Amount / serving	% DV
	Total Fat 4g	5%	Total Carb. 6g	2%
9 servings per container	Sat. Fat 2.5g	13%	Fiber 0g	0%
Serving size 0oz (13g)	Trans Fat 0g		Total Sugars 5g	
	Cholesterol 5mg	2%	Incl. 0g Added Sugars	0%
Calories per serving 60	Sodium 0mg	0%	Protein 0g	

Vitamin D 0% • Calcium 0 • Iron 0% • Potassium 0%

PER 0oz (13g) SERVING



Zutaten und Allergene

Zartbitter Kuvertüre (Kakaomasse, Zucker, Kakaobutter, Emulgator: Sojalecithin, Natürliches Vanillearoma) (**Soja**), Zucker, Butter (**Milch**), Schlagsahne 30% Fett (**Milch**), Whisky TALISKER 10 JAHRE (45.8% Vol.), Glukosesirup Hell, Vanilleschote, Fleur De Sel, Dekor: Kakaobutter, Fettlösliche Lebensmittelfarbe E133, E172, *die Farbtöne Werden Einzeln Gemischt Und Können Daher Leicht Abweichen.
Allergenhinweis. Allergene, einschließlich glutenhaltiges Getreide, sind **fettgedruckt**.

Notizen

Erzeugt mit alacalc.com
4th October 2022 17:46