

Salzkaramell Praline

Portionsmenge

Portionsmenge 13g

Packungsfüllmenge

Packungsfüllmenge 117.0g
Portionen 9

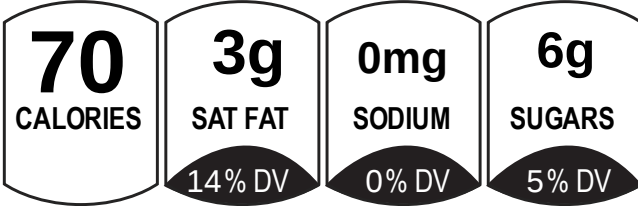
Grafiken

Nährwerttabelle	pro 100g	pro 13g Portion
Brennwert	2147kJ 513kcal	279kJ 67kcal
Fett	35g	4,5g
davon gesättigte Fettsäuren	21g	2,8g
Kohlenhydrate	46g	6,0g
davon Zucker	45g	5,8g
Eiweiß	2,8g	0,4g
Salz	0,04g	0,00g

Nutrition Facts	Amount / serving	% DV	Amount / serving	% DV
	Total Fat 4.5g	6%	Total Carb. 6g	2%
9 servings per container	Sat. Fat 3g	14%	Fiber 0g	0%
Serving size 0oz (13g)	Trans Fat 0g		Total Sugars 6g	
	Cholesterol 5mg	2%	Incl. 0g Added Sugars	0%
Calories per serving 70	Sodium 0mg	0%	Protein 0g	

Vitamin D 0% • Calcium 0 • Iron 0% • Potassium 0%

PER 0oz (13g) SERVING



Obst, Gemüse, Nüsse	Nutri-Score
≤40 %	NUTRI-SCORE A B C D E
>40 %	NUTRI-SCORE A B C D E
>60 %	NUTRI-SCORE A B C D E
>80 %	NUTRI-SCORE A B C D E

Zutaten und Allergene

Zartbitter Kuvertüre (Kakaomasse, Zucker, Kakaobutter,
Emulgator: Sojalecithin, Natürliches Vanillearoma) (**Soja**),
Zucker, Butter (**Milch**), Schlagsahne 30% Fett (**Milch**),
Glukosesirup Hell, Vanilleschote, Fleur De Sel, Dekor:
Kakaobutter, Fettlösliche Lebensmittelfarbe E 102, E 129, E 133
*die Farbtöne Werden Einzel Gemischt Und Können Daher
Leicht Abweichen.
Allergenhinweis. Allergene, einschließlich glutenhaltiges
Getreide, sind **fettgedruckt**.

Notizen

Erzeugt mit alacalc.com
4th October 2022 17:50