

Salty Peanut Karamell

Portionsmenge

Portionsmenge 13g

Packungsfüllmenge

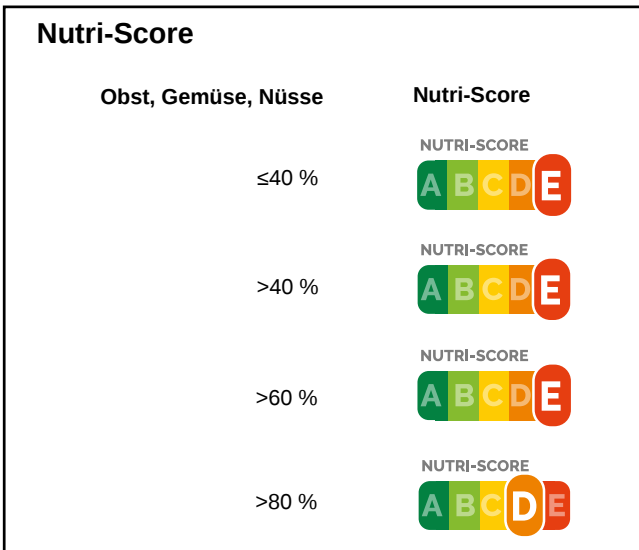
Packungsfüllmenge 117.0g
Portionen 9

Grafiken

Nährwerttabelle	pro 100g	pro 13g Portion
Brennwert	2247kJ 537kcal	292kJ 70kcal
Fett	38g	5,0g
davon gesättigte Fettsäuren	20g	2,6g
Kohlenhydrate	43g	5,6g
davon Zucker	41g	5,3g
Eiweiß	4,9g	0,6g
Salz	0,03g	0,00g

Nutrition Facts	Amount / serving	% DV	Amount / serving	% DV
	Total Fat 5g	6%	Total Carb. 6g	2%
9 servings per container	Sat. Fat 2.5g	13%	Fiber 0g	0%
Serving size 0oz (13g)	Trans Fat 0g		Total Sugars 5g	
	Cholesterol 5mg	2%	Incl. 0g Added Sugars	0%
Calories per serving 70	Sodium 0mg	0%	Protein less than 1g	
	<small>Vitamin D 0% • Calcium 0 • Iron 0% • Potassium 0%</small>			

PER 0oz (13g) SERVING



Zutaten und Allergene

Zartbitter Kuvertüre (Kakaomasse, Zucker, Kakaobutter, Emulgator: Sojalecithin, Natürliches Vanillearoma) (**Soja**), Zucker, Butter (**Milch**), Schlagsahne 30% Fett (**Milch**), Erdnuss Geröstet (**Erdüsse**), Weiße Schokolade (Zucker, Kakaobutter, Vollmilchpulver, Emulgator: Sojalecithin, Natürliches Vanillearoma (**Milch, Soja**), Glukosesirup Hell, Erdnussöl (**Erdüsse**), Vanilleschote, Fleur De Sel, Dekor: Kakaobutter, Fettlösliche Lebensmittelfarbe E 110, *die Farbtöne Werden Einzel Gemischt Und Können Daher Leicht Abweichen. Allergenhinweis. Allergene, einschließlich glutenhaltiges Getreide, sind **fettgedruckt**.

Notizen

Erzeugt mit alacalc.com
4th October 2022 17:39