

"Mückenschiss" - Tonkabohne

Portionsmenge

Portionsmenge 13g

Packungsfüllmenge

Packungsfüllmenge 117.0g
Portionen 9

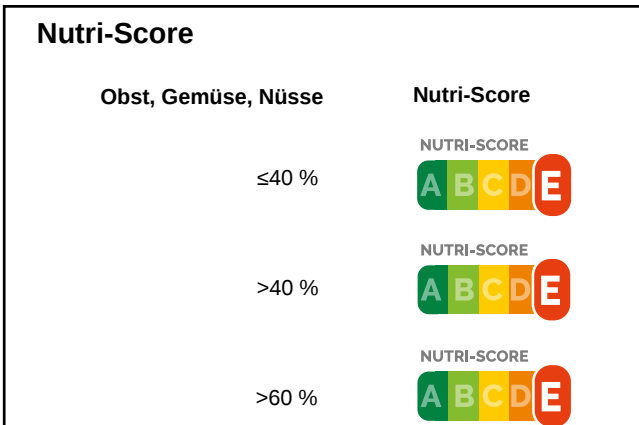
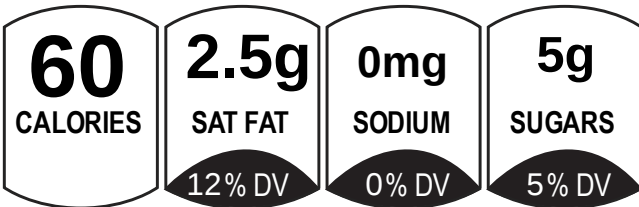
Grafiken

Nährwerttabelle	pro 100g	pro 13g Portion
Brennwert	2003kJ 479kcal	260kJ 62kcal
Fett	32g	4,1g
davon gesättigte Fettsäuren	19g	2,5g
Kohlenhydrate	42g	5,5g
davon Zucker	41g	5,4g
Eiweiß	4,7g	0,6g
Salz	0,09g	0,01g

Nutrition Facts	Amount / serving	% DV	Amount / serving	% DV
	Total Fat 4g	5%	Total Carb. 5g	2%
9 servings per container	Sat. Fat 2.5g	12%	Fiber 0g	0%
Serving size 0oz (13g)	Trans Fat 0g		Total Sugars 5g	
	Cholesterol less than 5mg	1%	Incl. 0g Added Sugars	0%
Calories per serving 60	Sodium 0mg	0%	Protein <1g	
<small>Vitamin D 0% • Calcium 0 • Iron 0% • Potassium 0%</small>				

Nutrition Facts Servings: 9, Serv. size: 0oz (13g),
Amount per serving: **Calories 60**, **Total Fat** 4g (5% DV), Sat. Fat 2.5g (12% DV),
Trans Fat 0g, **Cholest.** less than 5mg (1% DV), **Sodium** 0mg (0% DV), **Total Carb.** 5g (2% DV),
Fiber 0g (0% DV), Total Sugars 5g (Incl. 0g Added Sugars, 0% DV), **Protein** <1g,
Vit. D (0% DV), Calcium (0% DV), Iron (0% DV), Potas. (0% DV).

PER 0oz (13g) SERVING



>80 %



Zutaten und Allergene

Vollmilchkuvertüre 33,6% (Zucker, Kakaobutter, Vollmilchpulver, Kakaomasse, Emulgator: Sojalecithin, Natürliches Vanillearoma) (**Milch, Soja**), Schlagsahne 30% Fett (**Milch**), Zartbitter Kuvertüre (Kakaomasse, Zucker, Kakaobutter, Emulgator: Sojalecithin, Natürliches Vanillearoma) (**Soja**), Glukosesirup Hell, Invertzucker, Butter (**Milch**), Tonkabohne, Dekor: Kakaobutter, Fettlösliche Lebensmittelfarbe E102, E122, E129, E133 *die Farbtöne Werden EinzelN Gemischt Und Können Daher Leicht Abweichen.
Allergenhinweis. Allergene, einschließlich glutenhaltiges Getreide, sind **fettgedruckt**.

Notizen

Erzeugt mit alacalc.com
14th December 2022 10:40