

# Miso Karamell

Portionsmenge

Portionsmenge 13g

Packungsfüllmenge

Packungsfüllmenge 117.0g  
Portionen 9

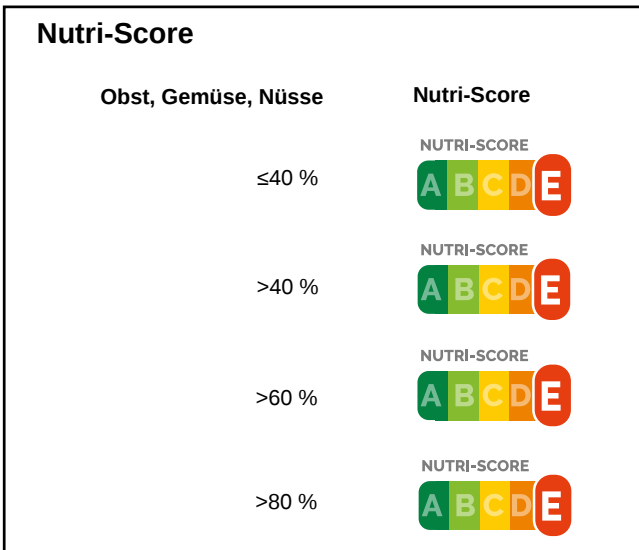
Grafiken

Nährwerttabelle	pro 100g	pro 13g Portion
Brennwert	1929kJ 461kcal	251kJ 60kcal
Fett	29g	3,7g
davon gesättigte Fettsäuren	18g	2,3g
Kohlenhydrate	48g	6,2g
davon Zucker	48g	6,2g
Eiweiß	2,2g	0,3g
Salz	0,21g	0,03g

Nutrition Facts	Amount / serving	% DV	Amount / serving	% DV
	<b>Total Fat</b> 3.5g	<b>5%</b>	<b>Total Carb.</b> 6g	<b>2%</b>
9 servings per container	Sat. Fat 2.5g	11%	Fiber 0g	0%
Serving size 0oz (13g)	Trans Fat 0g		Total Sugars 6g	
	<b>Cholesterol</b> 5mg	<b>2%</b>	Incl. 0g Added Sugars	<b>0%</b>
<b>Calories per serving 60</b>	<b>Sodium</b> 10mg	<b>0%</b>	<b>Protein</b> 0g	

Vitamin D 0% • Calcium 0 • Iron 0% • Potassium 0%

## PER 0oz (13g) SERVING



## Zutaten und Allergene

Zucker, Schlagsahne 30% Fett (**Milch**), Butter (**Milch**), Weiße Schokolade (Zucker, Kakaobutter, Vollmilchpulver, Emulgator: Sojalecithin, Natürliches Vanillearoma (**Milch, Soja**), Zartbitter Kuvertüre (Kakaomasse, Zucker, Kakaobutter, Emulgator: Sojalecithin, Natürliches Vanillearoma) (**Soja**), Glukosesirup Hell, Miso (**Soja**), Dekor: Kakaobutter, Fettlösliche Lebensmittelfarbe E129 \*die Farbtöne Werden Einzeln Gemischt Und Können Daher Leicht Abweichen.  
Allergenhinweis. Allergene, einschließlich glutenhaltiges Getreide, sind **fettgedruckt**.

## Notizen

Erzeugt mit alacalc.com  
4th October 2022 19:26