

La Principessa küsst Kaffeebohne Praline

Portionsmenge

Portionsmenge 13g

Packungsfüllmenge

Packungsfüllmenge 117.0g
Portionen 9

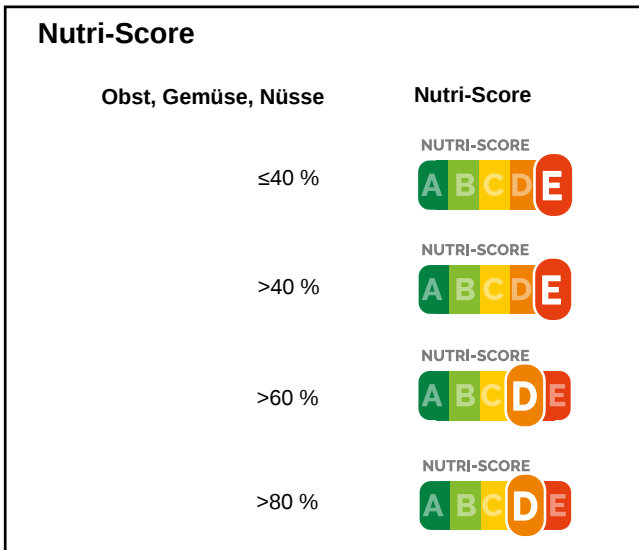
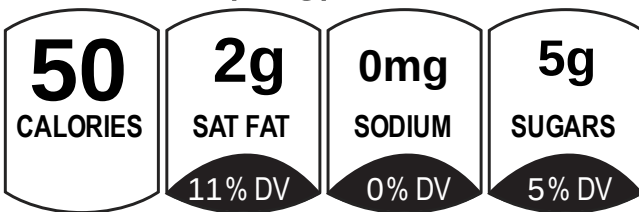
Grafiken

Nährwerttabelle	pro 100g	pro 13g Portion
Brennwert	1713kJ 409kcal	223kJ 53kcal
Fett	28g	3,6g
davon gesättigte Fettsäuren	17g	2,2g
Kohlenhydrate	36g	4,6g
davon Zucker	35g	4,6g
Eiweiß	3,9g	0,5g
Salz	0,07g	0,01g

Nutrition Facts	Amount / serving	% DV	Amount / serving	% DV
	Total Fat 3.5g	5%	Total Carb. 5g	2%
9 servings per container	Sat. Fat 2g	11%	Fiber 0g	0%
Serving size 0oz (13g)	<i>Trans Fat</i> 0g		Total Sugars 5g	
Calories per serving 50	Cholesterol less than 5mg 1%		Incl. 0g Added Sugars	0%
	Sodium 0mg	0%	Protein less than 1g	

Vitamin D 0% • Calcium 0 • Iron 0% • Potassium 0%

PER 0oz (13g) SERVING



Zutaten und Allergene

Weißer Schokolade (Zucker, Kakaobutter, Vollmilchpulver,
Emulgator: Sojalecithin, Natürliches Vanillearoma (**Milch, Soja**),
Schlagsahne 30% Fett (**Milch**), "LA PRINCIPESSA" ROSÉ
VDP.SEKT BRUT (Alkohol , 12% Vol.) (**Sulfite**), Glukosesirup
Hell, Zartbitter Kuvertüre (Kakaomasse, Zucker, Kakaobutter,
Emulgator: Sojalecithin, Natürliches Vanillearoma) (**Soja**),
Geröstete Kaffeebohnen, Dekor: Kakaobutter, Fettlösliche
Lebensmittelfarbe E102, E129, E132, E133, *die Farbtöne
Werden Einzel Gemischt Und Können Daher Leicht Abweichen.
Allergenhinweis. Allergene, einschließlich glutenhaltiges
Getreide, sind **fettgedruckt**.

Notizen

Erzeugt mit alacalc.com
4th October 2022 17:58