

Himbeer-Milch-Two Lips Two Kisses

Portionsmenge

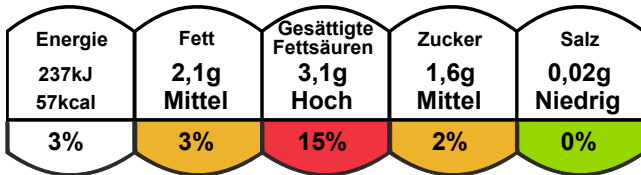
Bruttogewicht	420g
Nettogewicht nach dem Kochen	420g
Portionsmenge	15g
Portionen	28

Packungsfüllmenge

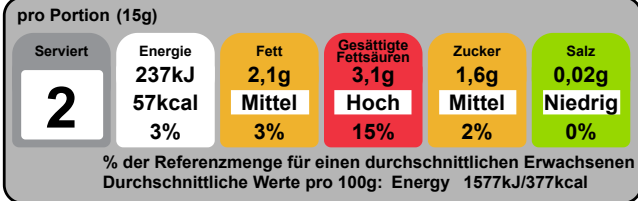
Packungsfüllmenge	30.0g
Portionen	2

Grafiken

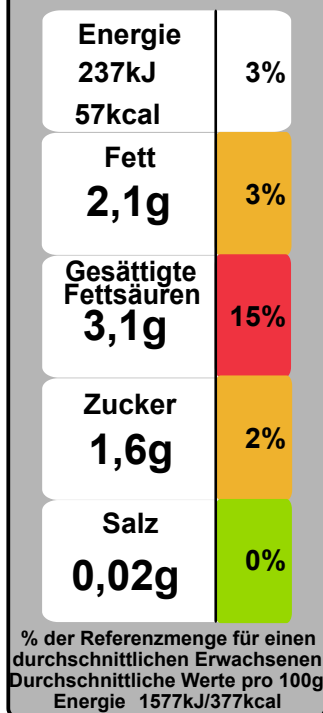
pro Portion (15g)



% der Referenzmenge für einen durchschnittlichen Erwachsenen
Durchschnittliche Werte pro 100g: Brennwert 1577kJ/377kcal



Pro Portion (15g)



pro Portion (15ml)



Nährstoffe

	pro 100 g	pro 15 g Portion
Energie (kJ)	1577.1kJ	236.6kJ
Energie (kcal)	376.8kcal	56.5kcal
Eiweiß	6.3g	0.9g
Kohlenhydrat	29.4g	4.4g
davon Zucker	10.5g	1.6g
Zuckerzusatz	0.0g	0.0g
Fett	14.0g	2.1g
davon gesättigte	20.5g	3.1g
Fettsäuren		
Einfach ungesättigte	3.4g	0.5g
Fettsäuren		
Mehrfach ungesättigte	0.3g	0.0g
Fettsäuren		
Trans-Fettsäuren	0.0g	0.0g
Ballaststoffe	0.9g	0.1g
Natrium	63.4mg	9.5mg
Salz	0.16g	0.02g
Cholesterin	24.1mg	3.6mg
Vitamin A IU	0.0IU	0.0IU
Vitamin A RAE	99.1µg	14.9µg
Carotin	0.0µg	0.0µg
Alpha-Carotin	0.0µg	0.0µg
Beta-Carotin	43.9µg	6.6µg
Retinol	92.0µg	13.8µg
Beta Cryptoxanthin	0.0µg	0.0µg
Thiamin	0.0mg	0.0mg
Riboflavin	0.1mg	0.0mg
Nicotinsäure	0.1mg	0.0mg
Pantothensäure	0.1mg	0.0mg
Vitamin B6	0.0mg	0.0mg
Vitamin B9 - Folsäure	0.0µg	0.0µg
Folat-Äquivalente (DFE)	0.0µg	0.0µg
Nahrungsfolate	0.0µg	0.0µg
Gesamte Folsäure	6.9µg	1.0µg
Vitamin B12	0.1µg	0.0µg
Vitamin C	5.0mg	0.8mg
Vitamin D IU	12.6IU	1.9IU
Vitamin D MCG	0.3µg	0.0µg
Vitamin E	0.3mg	0.1mg
Biotin	1.2µg	0.2µg
Vitamin K	2.3µg	0.3µg
Kalzium	32.0mg	4.8mg
Chlorid	26.4mg	4.0mg
Cholin	0.0µg	0.0µg
Kupfer	0.0mg	0.0mg
Jod	0.0µg	0.0µg
Eisen	0.3mg	0.0mg
Magnesium	9.2mg	1.4mg
Mangan	0.1mg	0.0mg
Stickstoff	0.0g	0.0g
Phosphor	27.6mg	4.1mg
Kalium	84.4mg	12.7mg
Selenium	0.0µg	0.0µg
Tryptophan / 60	0.0mg	0.0mg
Zink	0.1mg	0.0mg
Mineralstoffe (Rohasche)	0.3g	0.0g
Lutein Zeaxanthin	0.0µg	0.0µg

20,1g 57kcal	2,1g Hoch	3,1g Hoch	1,6g Mittel	0,02g Niedrig
3%	3%	15%	2%	0%

% der Referenzmenge für einen durchschnittlichen Erwachsenen
Durchschnittliche Werte pro 100ml: Brennwert 1577kJ/377kcal

pro Portion (15ml)

Serviert	Energie	Fett	Gesättigte Fettsäuren	Zucker	Salz
2	237kJ 57kcal 3%	2,1g Hoch 3%	3,1g Hoch 15%	1,6g Mittel 2%	0,02g Niedrig 0%

% der Referenzmenge für einen durchschnittlichen Erwachsenen
Durchschnittliche Werte pro 100ml: Energy 1577kJ/377kcal

Pro Portion (15ml)

Energie	237kJ	3%
	57kcal	
Fett	2,1g	3%
Gesättigte Fettsäuren	3,1g	15%
Zucker	1,6g	2%
Salz	0,02g	0%

% der Referenzmenge für einen durchschnittlichen Erwachsenen
Durchschnittliche Werte pro 100g
Energie 1577kJ/377kcal

Letztes Leckbonbon	0,0µg	0,0µg
Lycopin	0,0µg	0,0µg
Stärke	0,0g	0,0g
Wasser	35,3g	5,3g

Nährwerttabelle	pro 100g	pro 15g Portion
Brennwert	1577kJ 377kcal	237kJ 57kcal
Fett	14g	2,1g
davon gesättigte Fettsäuren	21g	3,1g
Kohlenhydrate	29g	4,4g
davon Zucker	10g	1,6g
Eiweiß	6,3g	0,9g
Salz	0,16g	0,02g

Nutrition Facts

2 servings per container
Serving size 1oz (15g)

Amount per serving
Calories 60

% Daily Value*

Total fat	2g	3%
Saturated Fat	3g	15%
Trans Fat	0g	
Cholesterol	less than 5mg	1%
Sodium	10mg	0%
Total Carbohydrate	5g	2%
Dietary Fiber	0g	0%
Total Sugars	2g	
Includes 0g Added Sugars		0%
Protein	less than 1g	
Vitamin D	0.0mcg	0%
Calcium	4.8mg	0%
Iron	0.0mg	0%
Potassium	13mq	0%

*The % Daily Value (DV) tells you how much a nutrient in a serving of food contributes to a daily diet. 2,000 calories a day is used for general nutrition advice.

Nutrition Facts

2 servings per container
Serving size 1oz (15g)

Amount per serving
Calories 60

		% Daily Value*
Total fat	2g	3%
Saturated Fat	3g	15%
Trans Fat	0g	
Cholesterol	less than 5mg	1%
Sodium	10mg	0%
Total Carbohydrate	5g	2%
Dietary Fiber	0g	0%
Total Sugars	2g	
Includes 0g Added Sugars		0%
Protein	less than 1g	
Vit. D 0.0mcg 0% • Calcium 4.8mg 0%		
Iron 0.0mg 0% • Potas. 13mg 0%		

*The % Daily Value (DV) tells you how much a nutrient in a serving of food contributes to a daily diet. 2,000 calories a day is used for general nutrition advice.

Nutrition Facts

2 servings per container
Serving size 1oz (15g)

Calories per serving 60

Amount / serving	% Daily Value*	Amount / serving	% Daily Value*
Total fat 2g	3%	Total Carbohydrate 5g	2%
Saturated Fat 3g	15%	Dietary Fiber 0g	0%
Trans Fat 0g		Total Sugars 2g	
Cholesterol less than 5mg	1%	Includes 0g Added Sugars	0%
Sodium 10mg	0%	Protein less than 1g	
Vitamin D 0.0mcg 0% • Calcium 4.8mg 0% • Iron 0.0mg 0% • Potassium 13mg 0%			
Thiamin 0% • Riboflavin 1% • Niacin 0%			

Nutrition Facts

2 servings per container
Serving size 1oz (15g)

Calories per serving 60

Amount / serving	% DV	Amount / serving	% DV
Total fat 2g	3%	Total Carbohydrate 5g	2%
Saturated Fat 3g	15%	Dietary Fiber 0g	0%
Trans Fat 0g		Total Sugars 2g	
Cholesterol less than 5mg	1%	Incl. 0g Added Sugars	0%
Sodium 10mg	0%	Protein less than 1g	
Vitamin D 0% • Calcium 0% • Iron 0% • Potassium 0%			

PER 1oz (15g) SERVING

60 CALORIES	3g SAT FAT 15% DV	10mg SODIUM 0% DV	2g SUGARS 5% DV
-----------------------	--------------------------------	--------------------------------	------------------------------

60

Calories

Nutri-Score

Obst, Gemüse, Nüsse

≤40 %

>40 %

>60 %

>80 %



Nutri-Score

Obst, Gemüse, Nüsse

Nutri-Score

≤40 %



>40 %



>60 %



>80 %



Nutri-Score Berechnung

+ Punkte (pro 100g)	Wert	Punkte
Energie (kcal)	377	4
Gesamtzucker (g)	10	2
Gesättigte Fettsäuren	21	10
Natrium (mg)	0	0

- Punkte (pro 100g)

Protein (g)	6,3	-3
Ballaststoffe (g)	0,9	0

Obst, Gemüse, Nüsse (%)	≤40	0
Gesamt		13
Nutri-Score		

Obst, Gemüse, Nüsse (%)	>40	1
Gesamt		12
Nutri-Score		

Obst, Gemüse, Nüsse (%)	>60	2
Gesamt		11
Nutri-Score		

Obst, Gemüse, Nüsse (%)	>80	5
Gesamt		8
Nutri-Score		

Nutri-Score Berechnung

+ Punkte (pro 100g)	Wert	Punkte
Energie (kcal)	377	4
Gesamtzucker (g)	10	2
Gesättigte Fettsäuren	21	10
Natrium (mg)	0	0

- Punkte (pro 100g)

Protein (g)	6,3	-3
Ballaststoffe (g)	0,9	0

Obst, Gemüse, Nüsse (%)	≤40	0
Gesamt		13
Nutri-Score		

Obst, Gemüse, Nüsse (%)	>40	1
-------------------------	-----	---

Gesamt Nutri-Score 12
NUTRI-SCORE
A B C D E

Obst, Gemüse, Nüsse (%) >60 2
Gesamt Nutri-Score 11
NUTRI-SCORE
A B C D E

Obst, Gemüse, Nüsse (%) >80 5
Gesamt Nutri-Score 8
NUTRI-SCORE
A B C D E

Zutaten und Allergene

Weißer Schokolade Callebaut W2, Schlagsahne 30% Fett (**Milch**), Himbeere, Milchpulver (**Milch**), Glukosesirup Hell, Kakaobutter.

Allergienhinweis. Allergene, einschließlich glutenhaltiges Getreide, sind **fettgedruckt**.

34.5%	5.18g	Weißer Schokolade
28.6%	4.29g	Schlagsahne 30% Fett
19%	2.86g	Himbeere
9.52%	1.43g	Milchpulver
5.95%	0.893g	Glukosesirup hell
2.38%	0.357g	Kakaobutter

Notizen