

Himbeer-Joghurt Praline

Portionsmenge

Portionsmenge 13g

Packungsfüllmenge

Packungsfüllmenge 117.0g
Portionen 9

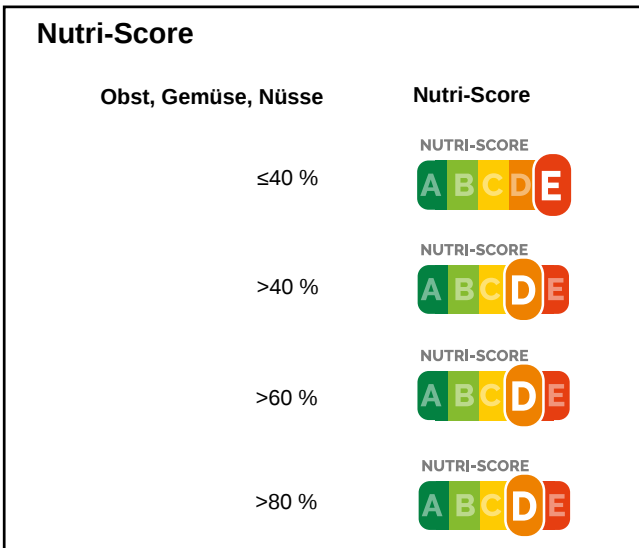
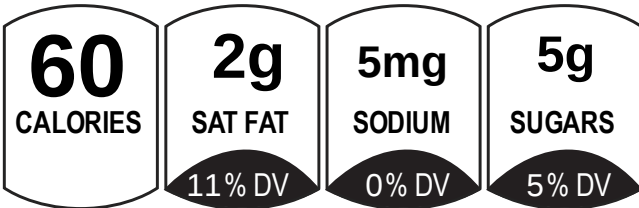
Grafiken

Nährwerttabelle	pro 100g	pro 13g Portion
Brennwert	1815kJ 434kcal	236kJ 56kcal
Fett	29g	3,8g
davon gesättigte Fettsäuren	17g	2,2g
Kohlenhydrate	37g	4,8g
davon Zucker	36g	4,6g
Eiweiß	5,3g	0,7g
Salz	0,12g	0,02g

Nutrition Facts	Amount / serving	% DV	Amount / serving	% DV
	Total Fat 4g	5%	Total Carb. 5g	2%
9 servings per container	Sat. Fat 2g	11%	Fiber 0g	0%
Serving size 0oz (13g)	Trans Fat 0g		Total Sugars 5g	
Calories per serving 60	Cholesterol less than 5mg	1%	Incl. 0g Added Sugars	0%
	Sodium 5mg	0%	Protein less than 1g	

Vitamin D 0% • Calcium 0 • Iron 0% • Potassium 0%

PER 0oz (13g) SERVING



Zutaten und Allergene

Weißer Schokolade (Zucker, Kakaobutter, Vollmilchpulver, Emulgator: Sojalecithin, Natürliches Vanillearoma (**Milch, Soja**), Schlagsahne 30% Fett (**Milch**), Zartbitter Kuvertüre (Kakaomasse, Zucker, Kakaobutter, Emulgator: Sojalecithin, Natürliches Vanillearoma) (**Soja**), Glukosesirup Hell, Himbeerfruchtpüree, Joghurtpulver (**Milch**), Himbeeren Crispy (Kakaobutter, Himbeeren (29%), Zucker, Tapiokastärke, Himbeersaft) (**Milch**), Dekor: Kakaobutter, Fettlösliche Lebensmittelfarbe E122, *die Farbtöne Werden Einzel Gemischt Und Können Daher Leicht Abweichen.
Allergenhinweis. Allergene, einschließlich glutenhaltiges Getreide, sind **fettgedruckt**.

Notizen

Erzeugt mit alacalc.com
4th October 2022 19:30