

Eierlikörchen Praline

Portionsmenge

Portionsmenge 13g

Packungsfüllmenge

Packungsfüllmenge 117.0g
Portionen 9

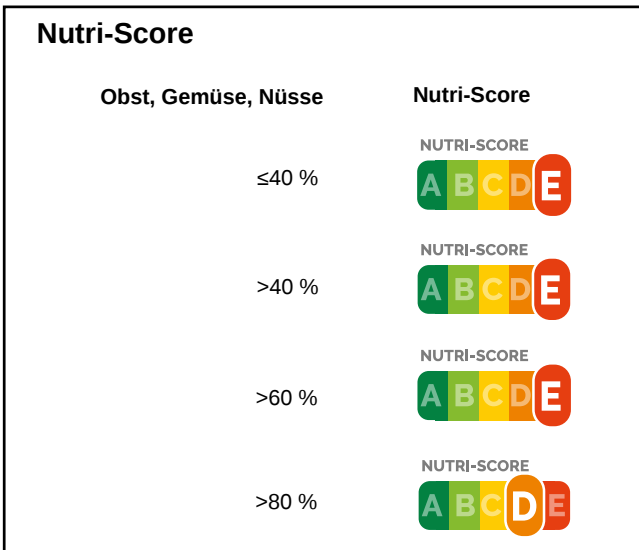
Grafiken

Nährwerttabelle	pro 100g	pro 13g Portion
Brennwert	2099kJ 502kcal	273kJ 65kcal
Fett	32g	4,2g
davon gesättigte Fettsäuren	19g	2,5g
Kohlenhydrate	44g	5,7g
davon Zucker	42g	5,5g
Eiweiß	4,6g	0,6g
Salz	0,05g	0,01g

Nutrition Facts	Amount / serving	% DV	Amount / serving	% DV
	Total Fat 4g	5%	Total Carb. 6g	2%
9 servings per container	Sat. Fat 2.5g	12%	Fiber 0g	0%
Serving size 0oz (13g)	Trans Fat 0g		Total Sugars 5g	
	Cholesterol less than 5mg	1%	Incl. 0g Added Sugars	0%
Calories per serving 70	Sodium 0mg	0%	Protein less than 1g	

Vitamin D 0% • Calcium 0 • Iron 0% • Potassium 0%

PER 0oz (13g) SERVING



Zutaten und Allergene

Zartbitter Kuvertüre (Kakaomasse, Zucker, Kakaobutter, Emulgator: Sojalecithin, Natürliches Vanillearoma) (**Soja**), Schokolade Weiß (**Milch**), Schlagsahne 30% Fett (**Milch**), Eierlikör (**Ei**), Invertzucker, Butter (**Milch**), Rum, Dekor: Kakaobutter, Fettlösliche Lebensmittelfarbe E102 *die Farbtöne Werden EinzelN Gemischt Und Können Daher Leicht Abweichen. Allergenhinweis. Allergene, einschließlich glutenhaltiges Getreide, sind **fettgedruckt**.

Notizen

Erzeugt mit alacalc.com
4th October 2022 17:48