

# Cointreau Praline

Portionsmenge

Portionsmenge 13g

Packungsfüllmenge

Packungsfüllmenge 117.0g  
Portionen 9

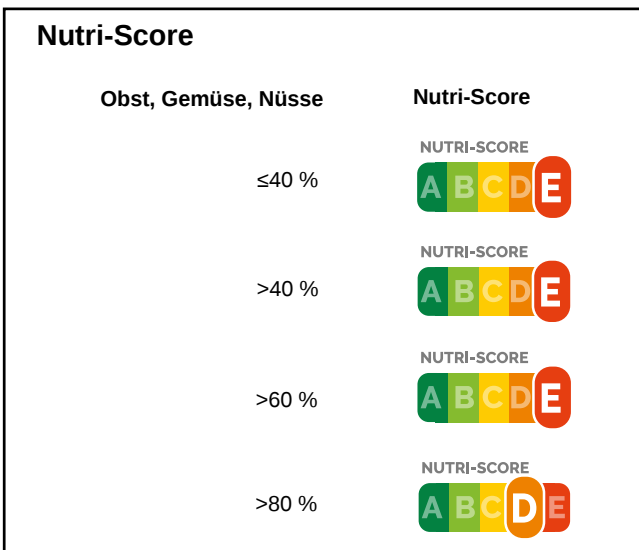
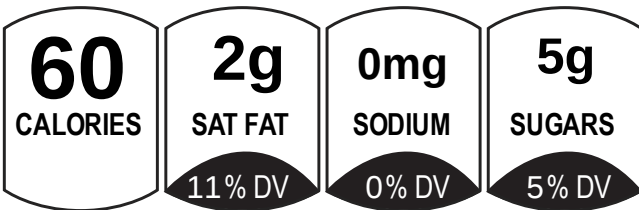
Grafiken

Nährwerttabelle	pro 100g	pro 13g Portion
Brennwert	1847kJ 441kcal	240kJ 57kcal
Fett	28g	3,6g
davon gesättigte Fettsäuren	16g	2,1g
Kohlenhydrate	36g	4,6g
davon Zucker	38g	5,0g
Eiweiß	3,9g	0,5g
Salz	0,07g	0,01g

Nutrition Facts	Amount / serving	% DV	Amount / serving	% DV
	<b>Total Fat</b> 3.5g	<b>5%</b>	<b>Total Carb.</b> 5g	<b>2%</b>
9 servings per container	Sat. Fat 2g	11%	Fiber 0g	0%
Serving size 0oz (13g)	Trans Fat 0g		Total Sugars 5g	
	<b>Cholesterol</b> less than 5mg	<b>1%</b>	Incl. 0g Added Sugars	<b>0%</b>
<b>Calories per serving 60</b>	Sodium 0mg	0%	<b>Protein</b> less than 1g	

Vitamin D 0% • Calcium 0 • Iron 0% • Potassium 0%

## PER 0oz (13g) SERVING



## Zutaten und Allergene

Weißer Schokolade (Zucker, Kakaobutter, Vollmilchpulver, Emulgator: Sojalecithin, Natürliches Vanillearoma (**Milch, Soja**), Schlagsahne 30% Fett (**Milch**), Orangenlikör Von Cointreau (40 % Vol. Mit Farbstoff), Glukosesirup Hell, Orangenschale Gerieben, Dekor: Kakaobutter, Fettlösliche Lebensmittelfarbe E102, E104, E110, E133 \*die Farbtöne Werden Einzeln Gemischt Und Können Daher Leicht Abweichen. Allergenhinweis. Allergene, einschließlich glutenhaltiges Getreide, sind **fettgedruckt**.

## Notizen

Erzeugt mit alacalc.com  
4th October 2022 19:23