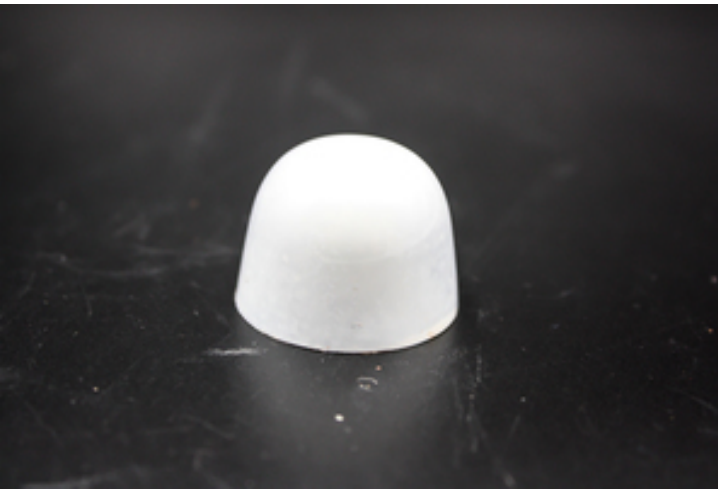


# Coco Loco Praline



## Portionsmenge

Portionsmenge 13g

## Packungsfüllmenge

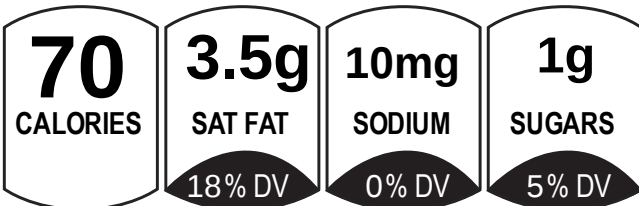
Packungsfüllmenge 117.0g  
Portionen 9

## Grafiken





Nährwerttabelle	pro 100g	pro 13g Portion
Brennwert	2152kJ	280kJ
	514kcal	67kcal
Fett	28g	3,7g
davon gesättigte Fettsäuren	28g	3,6g
Kohlenhydrate	28g	3,6g
davon Zucker	7,7g	1,0g
Eiweiß	5,0g	0,6g
Salz	0,17g	0,02g

Nutrition Facts	Amount / serving	% DV	Amount / serving	% DV
	Total Fat 3.5g	5%	Total Carb. 4g	1%
9 servings per container	Sat. Fat 3.5g	18%	Fiber 0g	0%
Serving size 0oz (13g)	Trans Fat 0g		Total Sugars 1g	
	Cholesterol less than 5mg	1%	Incl. 0g Added Sugars	0%
Calories per serving 70	Sodium 10mg	0%	Protein less than 1g	
<small>Vitamin D 0% • Calcium 2 • Iron 0% • Potassium 0%</small>				

## PER 0oz (13g) SERVING



Nutri-Score

Obst, Gemüse, Nüsse	Nutri-Score
≤40 %	
>40 %	
>60 %	
>80 %	

## Zutaten und Allergene

Milchschokoladenkuvertüre Mit Karamel (Zucker 37,0%; Kakaobutter 26,5%; Vollmilchpulver 25,5%; Kakaomasse 6,5%; Magermilchpulver 2,0%; Karamelisierter Zucker 1,5%; Emulgator : Sojalecithin <1%; Aroma <1%; Paprikaextrakt <1%; Natürliches Vanille-Aroma <1%) (**Milch, Soja**), Schlagsahne 30% Fett (**Milch**), Kakaobutter, Kokosmilch, Glukosesirup Hell, Weiße Schokolade (Zucker, Kakaobutter, VOLLMILCHPULVER, BUTTERMILCHPULVER, MAGERMILCHPULVER, Emulgator: SOJALECITHIN (E 322); Natürliches Vanillearoma), Knuspriges Getreide (Reismehl, Zucker, Entfettetes Kakaopulver, Sonnenblumenöl), Dehydrierte Kokosmilch (Kokosfruchtfleisch, Maltodextrin, Natriumcaseinat (E 469)), Verdickungsmittel: Gummiarabikum (E 414); Überzugsmittel: Schellack (E 904); Aromen. Kakao: 29% Min. Schokolade: 87%, Dekor: Kakaobutter, Fettlösliche Lebensmittelfarbe, \*die Farbtöne Werden EinzelN Gemischt Und Können Daher Leicht Abweichen. Allergenhinweis. Allergene, einschließlich glutenhaltiges Getreide, sind **fettgedruckt**.

## Notizen