

# Carlos 1 Solera Gran Reserva

Portionsmenge

Portionsmenge 13g

Packungsfüllmenge

Packungsfüllmenge 26.0g  
Portionen 2

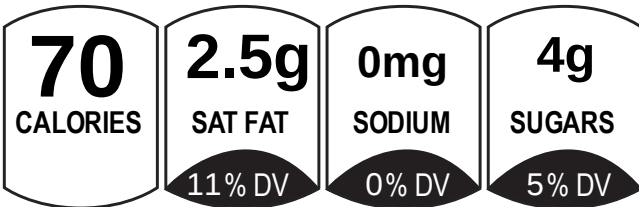
Grafiken

Nährwerttabelle	pro 100g	pro 13g Portion
Brennwert	2251kJ 538kcal	293kJ 70kcal
Fett	30g	3,8g
davon gesättigte Fettsäuren	18g	2,3g
Kohlenhydrate	31g	4,0g
davon Zucker	30g	3,8g
Eiweiß	3,5g	0,5g
Salz	0,07g	0,01g

Nutrition Facts	Amount / serving	% DV	Amount / serving	% DV
	<b>Total Fat</b> 4g	<b>5%</b>	<b>Total Carb.</b> 4g	<b>1%</b>
2 servings per container	Sat. Fat 2.5g	11%	Fiber 0g	0%
Serving size 0oz (13g)	Trans Fat 0g		Total Sugars 4g	
	<b>Cholesterol</b> less than 5mg	<b>1%</b>	Incl. 0g Added Sugars	<b>0%</b>
<b>Calories per serving 70</b>	Sodium 0mg	0%	<b>Protein</b> 0g	
	Vitamin D 0% • Calcium 0 • Iron 0% • Potassium 0%			

<b>Nutrition Facts</b>	Servings: 2, Serv. size: 0oz (13g),
Amount per serving:	<b>Calories 70</b> , Total Fat 4g (5% DV), Sat. Fat 2.5g (11% DV), Trans Fat 0g, Cholest. less than 5mg (1% DV), Sodium 0mg (0% DV), Total Carb. 4g (1% DV), Fiber 0g (0% DV), Total Sugars 4g (Incl. 0g Added Sugars, 0% DV), Protein 0g, Vit. D (0% DV), Calcium (0% DV), Iron (0% DV), Potas. (0% DV).

## PER 0oz (13g) SERVING



Nutri-Score	Obst, Gemüse, Nüsse	Nutri-Score
	≤40 %	
	>40 %	
	>60 %	

>80 %



## Zutaten und Allergene

Zartbitter Kuvertüre (Kakaomasse, Zucker, Kakaobutter, Emulgator: Sojalecithin, Natürliches Vanillearoma) (**Soja**), Schlagsahne 30% Fett (**Milch**), Vollmilchkuvertüre 33,6% (Zucker, Kakaobutter, Vollmilchpulver, Kakaomasse, Emulgator: Sojalecithin, Natürliches Vanillearoma) (**Milch, Soja**), Carlos I Solera Gran Reserva 40 % Vol., Glukosesirup Hell, Butter (**Milch**), Invertzucker, Dekor: Kakaobutter, Fettlösliche Lebensmittelfarbe E172 \*die Farbtöne Werden Einzel Gemischt Und Können Daher Leicht Abweichen.  
Allergenhinweis. Allergene, einschließlich glutenhaltiges Getreide, sind **fettgedruckt**.

## Notizen

Erzeugt mit alacalc.com  
17th May 2023 15:57