

# Bananen Chu Chu Praline

## Portionsmenge

Bruttogewicht	1236g
Nettogewicht nach dem Kochen	1236g
Portionsmenge	137,33g
Portionen	9

## Packungsfüllmenge

Packungsfüllmenge	117.0g
Portionen	0,85

## Nährstoffe

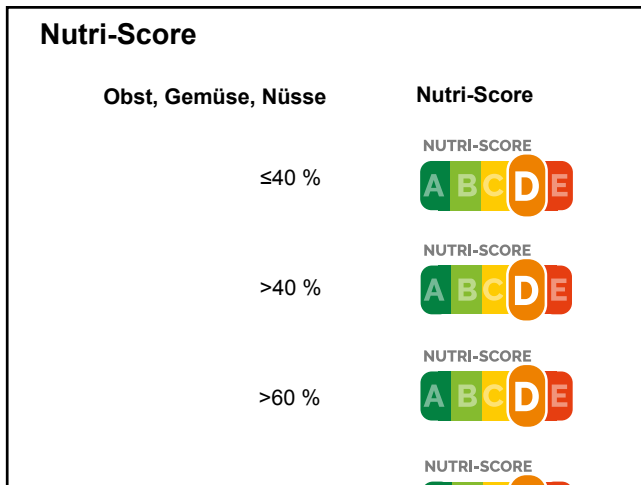
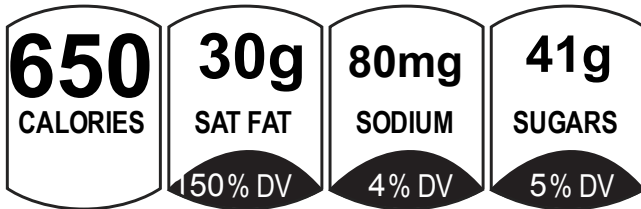
	pro 100 g	pro 137 g Portion
Energie (kJ)	1992.5kJ	2736.4kJ
Energie (kcal)	476.1kcal	653.9kcal
Eiweiß	4.8g	6.6g
Kohlenhydrat	30.7g	42.1g
davon Zucker	29.9g	41.1g
Zuckerzusatz	0.0g	0.0g
Fett	36.8g	50.6g
davon gesättigte	21.8g	29.9g
Fettsäuren		
Salz	0.15g	0.21g

## Grafiken

Nährwerttabelle	pro 100g	pro 137g Portion
Brennwert	1993kJ 476kcal	2736kJ 654kcal
Fett	37g	51g
davon gesättigte Fettsäuren	22g	30g
Kohlenhydrate	31g	42g
davon Zucker	30g	41g
Eiweiß	4,8g	6,6g
Salz	0,15g	0,21g

Nutrition Facts	Amount / serving		% DV			
	Total fat	51g	65%	Total Carbohydrate	44g 16%	
about 0.9 servings per container	Saturated Fat	30g 150%		Dietary Fiber	2g 8%	
Serving size 5oz (137g)	Trans Fat	0g		Total Sugars	41g	
Calories per serving 650	Cholesterol	35mg 11%		Incl. 0g Added Sugars	0%	
	Sodium	80mg 4%		Protein	7g	
	Vitamin D	2%	Calcium	2%	Iron	0%
			Potassium	2%		

## PER 5oz (137g) SERVING





## Zutaten und Allergene

Vollmilchschokoladenkuvertüre (Zucker, Kakaobutter, Vollmilchpulver, Kakaomasse, Emulgator : Sojalecithin, Natürliches Vanillepulver) (**Milch, Soja**), Schlagsahne 30% Fett (**Milch**), Kakaobutter, Glukosesirup Hell, Bananenfruchtpulver, Dekor: Kakaobutter, Fettlösliche Lebensmittelfarbe E 129, E 171, E 172 \*die Farbtöne Werden Einzel Gemischt Und Können Daher Leicht Abweichen.

Allergenhinweis. Allergene, einschließlich glutenhaltiges Getreide, sind **fettgedruckt**.

---

53%	72.8g	Vollmilchschokoladenkuvertüre Ghana
29.1%	40g	Schlagsahne 30% Fett
6.07%	8.33g	Kakaobutter
6.07%	8.33g	Glukosesirup hell
5.66%	7.78g	Bananenfruchtpulver
0.081%	0.111g	Kakaobutter Vollmilch crû de cacao

## Notizen